



Projektdaten

Projektlaufzeit

01.04.2018 – 31.03.2021

Fördermittelgeber

Bundesministerium für Umwelt, Naturschutz und
nukleare Sicherheit (BMU)
www.bmu.de

Projektträger

Stiftung für Ökologie und Demokratie e.V.
Vorsitzender: Hans-Joachim Ritter
www.stiftung-oekologie-u-demokratie.de

Projektpartner

Rheinland-Pfalz Kompetenzzentrum für
Klimawandelfolgen
Leiter: Dr. Ulrich Matthes
www.klimawandel-rlp.de



Stiftung für Ökologie
und Demokratie e.V.



Kontakt

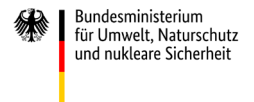
Christian Kotremba
KlimawandelAnpassungsCOACH

Stiftung für Ökologie und Demokratie e.V.
Siemensring 54
76761 Rülzheim

Arbeitsort:
Rheinland-Pfalz
Kompetenzzentrum für Klimawandelfolgen
Hauptstraße 16
67705 Trippstadt
Tel.: 06306/911-124
christian.kotremba@klimawandel-rlp.de

KlimawandelAnpassungs
COACH RLP

Gefördert durch:



aufgrund eines Beschlusses
des Deutschen Bundestages





Projektbeschreibung

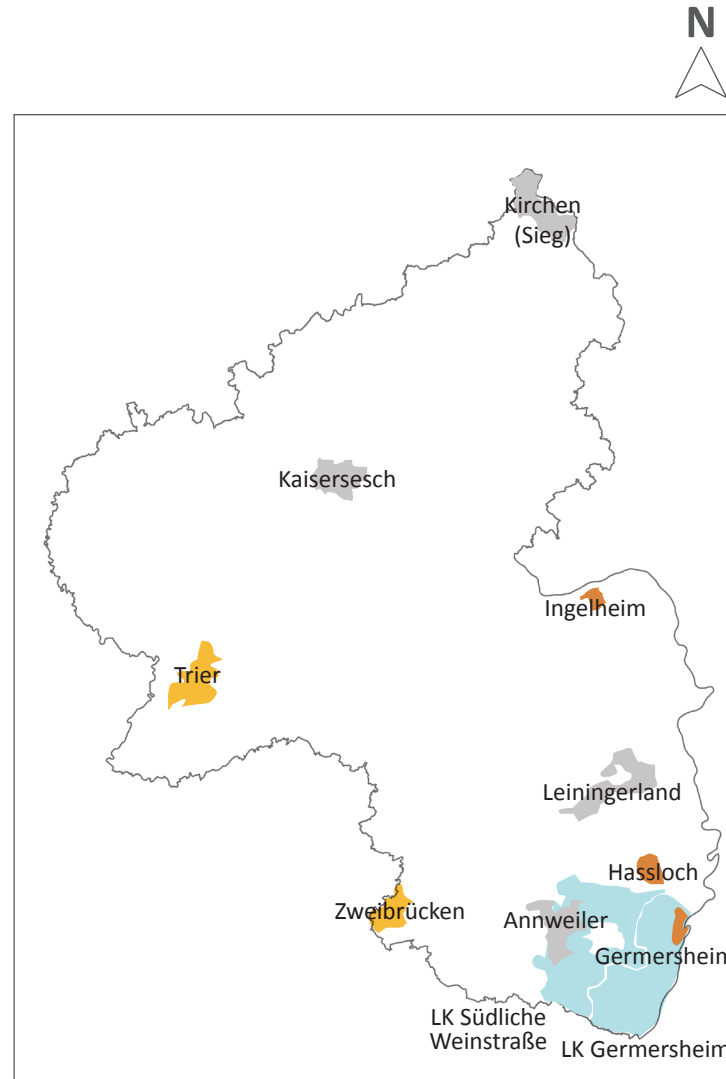
Das Projekt „KlimawandelAnpassungsCoach RLP“ hat sich zum Ziel gesetzt, ausgewählte Kommunen bzw. Kreise in Rheinland-Pfalz bei der Anpassung an die Folgen des Klimawandels sowie bei der Integration des Themas in Verwaltungsabläufe zu beraten und zu unterstützen. Der Coach begleitet die Kommunen über 9 Monate hinweg, sie erhalten in dieser Zeit Unterstützung

- bei der Erfassung ihrer individuellen Ausgangssituation durch die Zurverfügungstellung von naturraum- und kommunalspezifischen Geodatenanalysen,
- bei der Erarbeitung eines kommunalen Handlungskonzepts und der Integration der erarbeiteten Ansätze in interne Abläufe und Strukturen (6 Monate Coaching-Phase),
- beim Erfahrungsaustausch mit anderen Kommunen zu spezifischen Anpassungsmöglichkeiten (3 Monate Transfer-Phase).

Projektziele

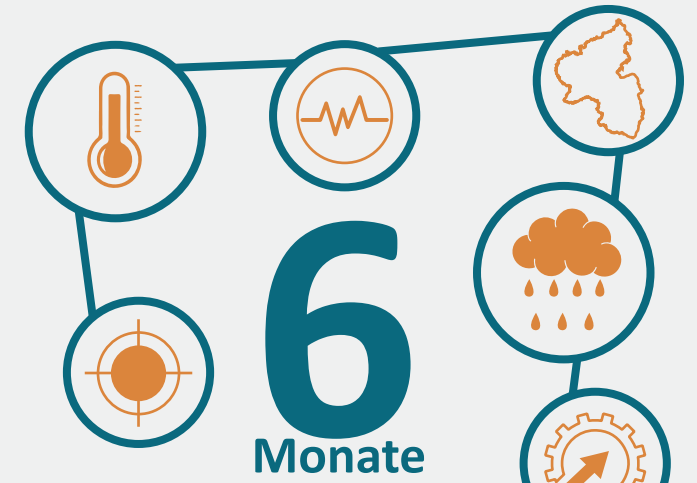
- Vermittlung von Hintergrundwissen zum Thema Klimawandel
- klima- und geodatenbasierte Erfassung der Ausgangssituation der Kommunen (Exposition und Sensitivitäten)
- Erstellung von hochauflösenden Vulnerabilitätskarten
- Identifizierung relevanter DAS-Handlungsfelder
- kommunenspezifische Maßnahmenentwicklungen
- Integration der Maßnahmen in kommunale Planungsinstrumente
- Monitoring der Maßnahmen und Transfer

Projektkommunen



- Verbandsgemeinden
- Landkreise (LK)
- kreisfreie Städte
- Gemeinden

Projektverlauf



KlimaCoaching

- Erfassung der klimatischen Ausgangssituation
- Betroffenheitsanalyse und Gefährdungsabschätzung in relevanten Handlungsfeldern
- Maßnahmenableitung und -entwicklung
- Integration in Planungsinstrumente, Abläufe und Strukturen
- Monitoring und Evaluation



KlimaTransfer

- Unterstützung bei der Maßnahmenumsetzung
- Transfer der Kenntnisse in die Region